

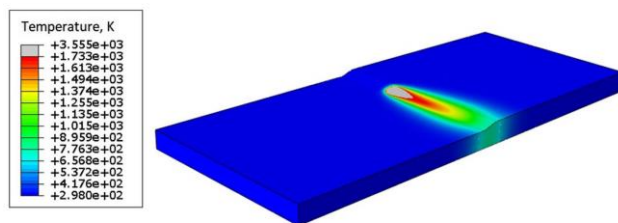
## Laboratorio di Ingegneria Integrata – Scheda Sintetica

*Ubicazione:* Campus di Macchia Romana, Viale Ateneo Lucano 10 – Potenza, Edificio Ingegneria IV Piano

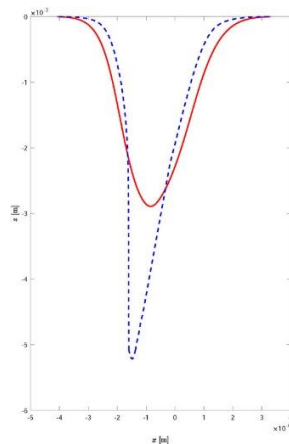
*Responsabile:* prof. Donato Sorgente - e-mail: donato.sorgente@unibas.it

*Descrizione:* Il Laboratorio integra competenze scientifiche e didattiche di docenti di diversi settori scientifico-disciplinari per lo sviluppo di attività didattiche, di ricerca e di trasferimento tecnologico verso il tessuto imprenditoriale del territorio.

*Attività di ricerca:* Le attività di ricerca che si svolgono sono principalmente di carattere numerico rivolte alla modellazione di processi manifatturieri non convenzionali tramite l'utilizzo di software commerciali di simulazione numerica e/o di codici sviluppati *ad hoc*. I campi di applicazioni sono rivolti principalmente al settore automobilistico e aeronautico.

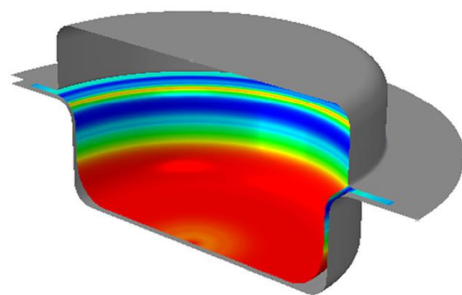
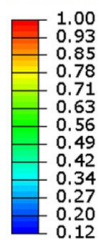


*Mappe delle temperature ricavate da una simulazione numerica del processo di saldatura al fascio laser su un semilavorato a spessore variabile*



*Profili del keyhole nella saldatura al fascio laser ottenuti da un modello semi-analitico*

Coefficient of friction



*Mappe del coefficiente d'attrito ricavate numericamente tramite simulazione numerica di un processo di deformazione plastica ad alta temperatura*